

Maatalousmaa-tietotuotteet

- maatalousmaa 2020

- käytöstä poistunut maatalousmaa

Mammutti-tietoisku 21.1.2022

Elise Järvenpää, Minna Kaartinen (SYKE); Ulla Pyysalo, Nelli Metiäinen, Ville Mäkinen, Mikko Väisänen (MML); Anders Munck (Ruokavirasto); Markus Haakana (LUKE)



Mitä kuuluu seurattavaan maatalousmaahan?

- Maastotietokannassa kaksi kohdeluokkaa: maatalousmaa ja niitty
- **Peltolohkorekisteri** luotu maatalouden tukien myöntämiseen ja seuraamiseen
 - Sisältää maankäytöllisesti hyvin erilaisia tukityyppejä
- Koostettu kasvikoodeittainen taulukko, johon lisätty eri maatalousluokituksia (KHKI, CLC, maataloustilasto)
- Määritetään mitkä tukityypit eivät kuulu maatalousmaahan

Viljelysmaa	Ruohikkoalue
Hedelmäpuu- ja marjapensasviljelmät	Energiakasvit
Aronian, tyrnin ja seljapensaasmarjat, nf, SOP.	Ahdekaunokki, energiantuotantoon
Karpalo	Energiapaju (kylv./saatu hall. 30.4.04-10.3.05)
Karviainen	Energiapaju, kasvuaika enintään 20 v.
Kirsikka	Energiapuu, lyhytkiert. (hybridihaapa ja poppeli)
Lakka	Energiapuu, lyhytkiertoinen (haapa ja paju)
Luumu	Energiapuu, lyhytkiertoinen (sis. energiapaju)
Mansikka	Ruokohelpi
Marja-aronia	Ruokohelpi (5 v. ja yli)
Mesimarja	Ruokohelpi (alle 5 v.)
Mustaherukka	Ruokohelpi (energia)
Muut hedelmät	Ruokohelpi (kuivike/rehu)
Muut marjiekasvit	Ruokohelpi (kylv./saatu hall. 30.4.04-10.3.05)
Omena	Hakamaat ja luonnonlaitumet
Pensasmustikka	20 v. erityistukisopimus (ei CAP)
Pihlaja (marjantuotanto)	20 v. erityistukisopimus, muu ala
Punaherukka	Erytistukisopimusalaa
Puolukka	Erytistukisopimusalaa, muu ala
Pys. kasvien taimitarhat (marjat ja hedelmäpuut)	Hakamaa
Päärynä	Hakamaa, avoin
Saskatoon (Marjatuomipihlaja)	Hakamaa, puustoinen
Taimitarhat, alle 5 v. marja-, hedelmä-, koristek.	Luonnonlaidun ja -niitty
Taimitarhat, väh. 5 v. marja-, hedelmä-, koristek.	Luonnonlaidun ja -niitty, puustoinen (Ahvenanmaa)
Tyrni	Luonnonlaidun jolla kohd. toim.pit. (Ahvenanmaa)
Vadelma	Luonnonlaidun jolla korkea luontoarvo (Ahvenanmaa)
Vadelma ja mesivadelma	Luonnonlaidun kulttuurialueella (Ahvenanmaa)
Valkoherukka	Monimuotoisuuskohte (ymp. lisätoimenpide)
Viherherukka	Pysyvä laidun, ei sadonkorjuuvelvoitetta
Viinirypäle	Luonnonhoitopelto
Kesanto	Luonnonhoitopelto (maisema)
	Luonnonhoitopelto (aittuseut. usk. 1 v.)

Viljelemätön ala	Ei maatalousmaa
Viljelemätön ala	Metsitetty pelto tai laidun
Hoidettu viljelemätön pelto	Metsitetty pelto
Pysyvästi viljelemätön	Metsitetty pelto (CAP/velvoite)
Tilapäisesti viljelemätön ala	Metsitetty pelto (ei CAP)
Viljelemätön	Metsitetty pelto (velvoitekesanto)
	Metsitetty pysyvä laidun
	Metsitystä varten käsitelty pelto
	Metsäinen alue
	Erytistukisopimusalaa, metsämaa
	Metsälaidun
	Muu luonnonlaidun (Ahvenanmaa)
	Ympäristösopimusalaa, metsämaa
	Puiden taimikasvat
	Joulukuusiviljelmä
	Lyhytkiertoiset puut, alle 10 v. kierto, nonfood
	Metsäpuiden taimet metsässä tilan omaan tarpeeseen
	Metsäpuiden taimikasvat
	Metsäpuut, kasvuaika enint. 10 v., nonfood, SIT.
	Muut metsäpuiden taimitarhat
	Pysyvien kasvien taimitarhat, metsäpuut
	Sekalaiset
	Maisemapiiirre

Maatalousmaa-tietotuote (v. 2020)

Tavoitteena

- Tuottaa vuosittainen, mahdollisimman kattava ”perus” maatalousmaa-tietotuote käytettäväksi pohja-aineistona mm. mallinnukseen ja raportointiin
- Tunnistaa sekä tukea saanut (LPIS), että tuen ulkopuolinen (MTK) maatalousmaa
- Mahdollisuus verrata eri maatalousmaaluokitusten (CLC, KHKI, maataloustilasto) mukaista maatalousmaata
- Mahdollisuus verrata vuosittaisia tietotuotteita toisiinsa

Lähtöaineistot

- Maastotietokannan maatalous ja niityt,
- Peltolohkorekisterin v. 2020 aineisto, tietyt kasvikoodit
- Mahdollisesti satelliitti/laserkuva-aineistot

Maatalousmaa-tietotuote (v. 2020)

Aineistojen prosessointi

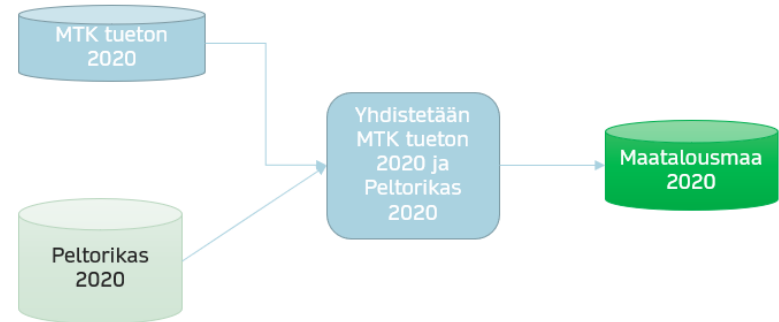
- Maastotietokannan esikäsittely: tunnistetaan tukea saavan maatalousalueen ulkopuolelle jäävä maatalousalue
- Peltolohkorekisterin esikäsittely:
 - Jokaiselle tukea v. 2020 saavalle peltolohkolle lasketaan kasvikoodi suurimman pinta-alan mukaan, ns.vallitseva kasvi
 - Luokitellaan aineisto ”mammutiluokkiin” eli erotetaan maatalousmaaksi luokiteltavat lohkot
- Esikäsiteltyjen aineistojen yhdistäminen

Ominaisuustietoina

- Lähtöaineisto (MTK, LPIS)
- Uusin kasvikoodi/nimi tai MTK-kohdeluokka
- Maankäytöllisesti karkeampi ”Mammutti-luokitus”

Tuloksena

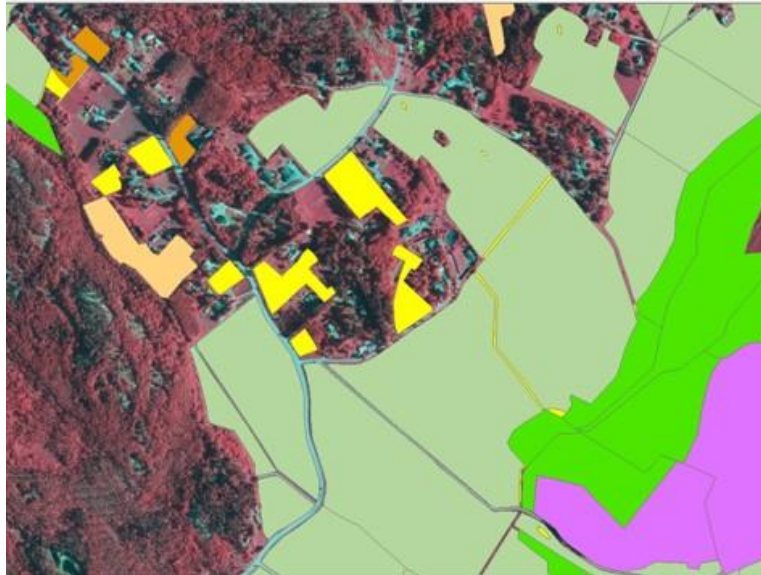
- Mammutissa tuotetaan koko maan kattava aineisto
- Prosessikuvaus aiempien/tulevien vuosien aineistojen tuotantoa varten



Maatalousmaa tietotuote v. 2020 esimerkki 1 Lohja

- Eri tietolähteistä tulevat maatalousalueet erottuvat
- Pinkillä värillä erottuu peltolohkorekisterin puustoinen alue, jonka alkuperäinen kasvikoodi on Metsälaidun (ei-maatalousmaahan luokiteltava)
- Siivottava vielä aineistojen yhdistämisestä johtuvat tekniset virheet
- Täsmennettävä luokitus Luken maataloustilastojen kanssa

- LPIS Muut tukea saavat alueet
- LPIS Ruohikkoalue
- LPIS Viljelemätön ala
- LPIS Viljelysmaa
- MTK Niitty
- MTK Pelto
- MTK Puutarha



Esimerkkikuvapari Lohjalta.

Maatalousmaa tietotuote v. 2020 esimerkki 2 Porvoo

- Pinkillä suurikokoinen peltolohkorekisteristä tuleva metsäinen alue, jonka kasvikoodi on Ymparistosopimusala, metsämaa
- Jätetään pois maatalousalueista

- LPIS Muut tukea saavat alueet
- LPIS Ruohikkoalue
- LPIS Viljelemätön ala
- LPIS Viljelysmaa
- MTK Niitty
- MTK Pelto
- MTK Puutarha



Esimerkkikuvapari Porvoosta.

Käytöstä poistunut maatalousmaa

- **Tavoitteena**

- Tuottaa tietotuote, jonka perusteella pystyisi arvioimaan käytöstä poistuneen maatalousmaan määrää ja sijaintia vuosilta 1995-2020
- Muutoksen kuvaamisen haasteina: maatalousalueiden rotaatio, lähtöaineistojen päivityssykli

- **Lähtöaineistot**

- Peltolohkogeometria v. 2020, + vallitsevan kasvi ja viimeisin tukivuosi ajanjaksolta 1995-2020
- Maastotietokanta-yhdelmien 2020 ja 2010 erotus
- Uusi maankäyttöluokka mm. muista Mammutti-aineistoista

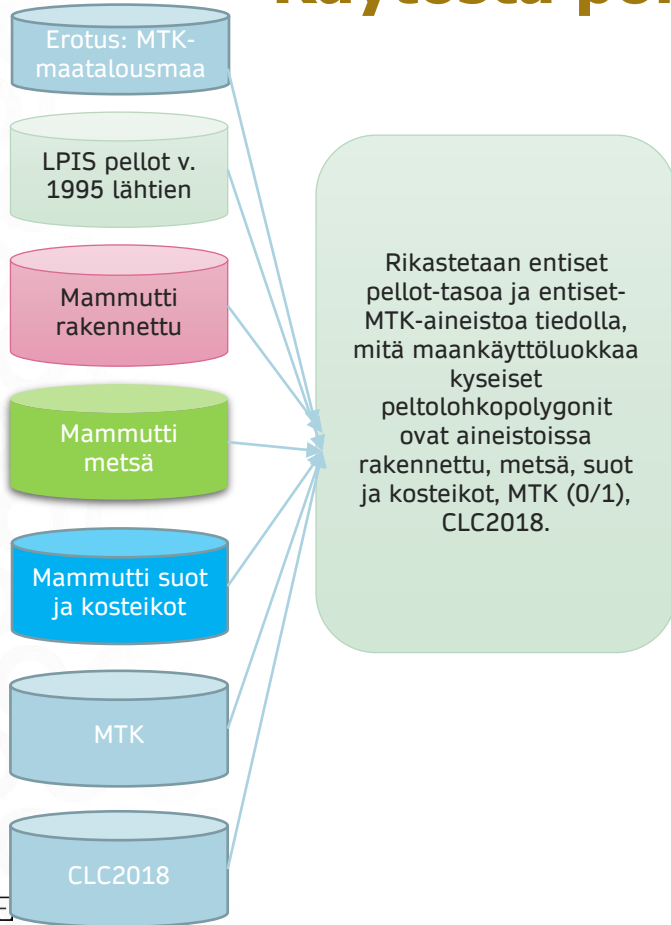
- **Ominaisuustietoina**

- Lähtöaineisto (MTK, LPIS)
- Viimeisin tukea saanut vuosi (yhteystyyppi, vuosiversio)
- Viimeisin vallitseva kasvukoodi tai MTK-kohdeluokka

- Arvio uudesta maankäyttöluokasta



Käytöstä poistunut maatalousmaa



Ominaisuustietoina

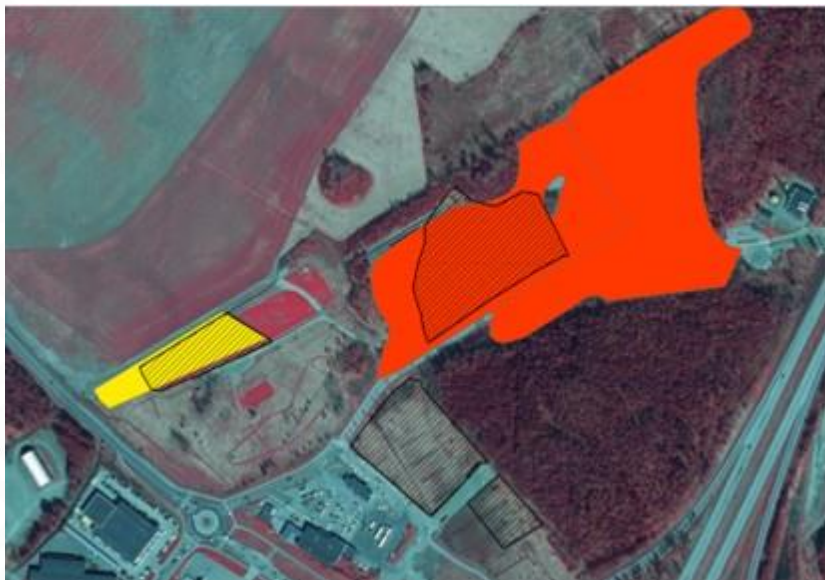
- Lähde (MTK, LPIS)
- Viimeisin tukivuosi (yhteystyyppi)
- Viimeisin kasvikoodi/nimi tai MTK-kohdeluokka
- Mammutti-luokitus
- Arvio uudesta maankäyttöluokasta

Käytöstä poistunut maatalousmaa – esimerkki 1 Porvoo

1 MTK pellot 2016-2020

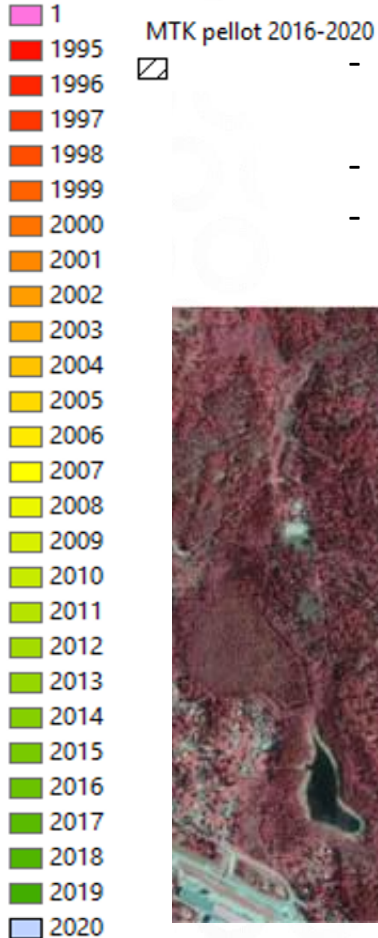


- MTK mustan viivan alueet ovat olleet peltoa/niittyä vielä v. 2016 mutta eivät enää 2020
- LPIS: Pinkit alueet ovat kasvulohkottomia eli niille ei ole koskaan haettu tukea
- Punaiset alueet viimeisin tukivuosi vuodelta 1997,
- Keltaiset alueet viimeisin tukivuosi 2006



E

Käytöstä poistunut maatalousmaa – esimerkki 2 Keimola



- MTK mustan viivan alueet ovat olleet peltoa/niittyä vielä v. 2016 mutta eivät enää 2020
- LPIS: Pinkki alue kasvulohkoton eli ei ole koskaan haettu tukea
- LPIS: Vihreä alue viimeisin tukivuosi 2014, CLC2018 aineistoissa kuuluu urheilu- ja vapaa-ajantoiminta-alueeseen



Käytöstä poistunut maatalousmaa – esimerkki 3 Sipoo



- MTK: mustan viivan alueet ovat olleet peltoa/niittyä vielä v. 2016 mutta eivät enää 2020
- LPIS: vihreä alue viimeisin tukivuosi 2016, CLC2018-luokkana harvapuustoiset alueet
- LPIS: keltainen viimeisin tukivuosi 2007, CLC2018-luokkana palveluiden alueet
- LPIS: oranssi viimeisin tukivuosi 2005, CLC2018 maataloustukijärj. Ulkopuoliset alueet



Maatalousmaa-tietotuotteiden viimeistely

- Käytettävä luokitus yhteensovitetään maataloustilasto-luokituksen kanssa
 - Täsmennetään maatalousmaahan kuuluvat peltolohkorekisterin luokat
- Tarkistetaan LPIS-MTK aineistojen yhdistämisprosessi (tekninen siivous)
- Vuosittainen maatalousmaa-tuote: Kun prosessi selvä voidaan tuottaa myös aiemmilta vuosilta, koko maan kattavat lähtöaineistot pääosin olemassa
 - MTK: 2010-2020
 - Peltolohkorekisteri – peltolohkokohtainen vallitseva kasvi 2000-2020
- Käytöstä poistuneet maatalousmaat: Tuotetaan arviot uusista maankäyttöluokista muiden Mammutti-aineistojen avulla
- Uudet maatalousmaat tietotuote:
 - Tutkitaan mahdollisuus yhdistää maastotietokannan päivitysprosessiin